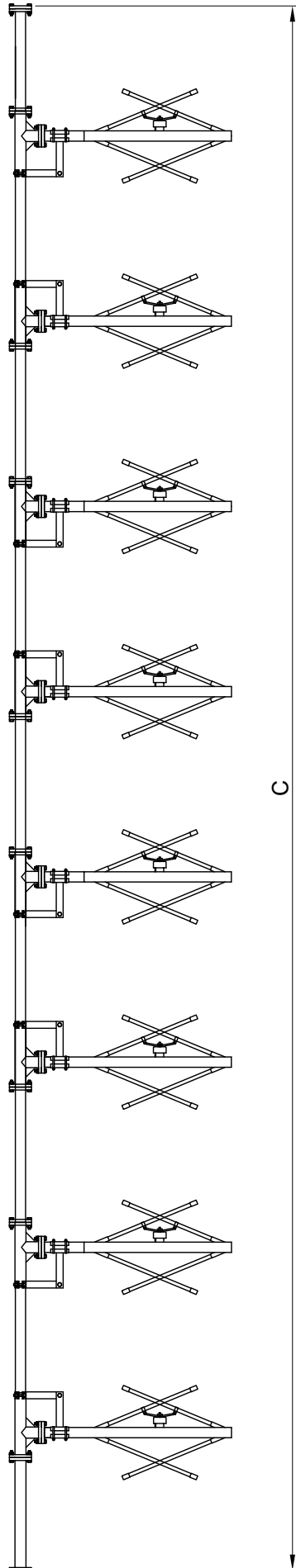


LINHA RÍGIDA 1 5/8"
CÁLCULO DO COMPRIMENTO



2 elementos

$$C = \left(\frac{444}{\text{FREQ.}} \right) + 0,2$$

3 elementos

$$C = \left(\frac{738}{\text{FREQ.}} \right) + 0,2$$

4 elementos

$$C = \left(\frac{1032}{\text{FREQ.}} \right) + 0,2$$

6 elementos

$$C = \left(\frac{1620}{\text{FREQ.}} \right) + 0,2$$

8 elementos

$$C = \left(\frac{2208}{\text{FREQ.}} \right) + 0,2$$

RESULTADO EM METROS

MEDIDAS APROXIMADAS, PODENDO
HAVER PEQUENAS ALTERAÇÕES.