

# Componentes e Acessórios Diversos



Linha de componentes e acessórios para instalação e manutenção de sistemas irradiantes.

Dentre a linha, acessórios para interligação de equipamentos coaxiais, tais como: Conector, Adaptador, Redutor, Sintonizadores, linhas rígida e diversas extensões, sendo todos eles confeccionados em latão e/ou cobre, com suas conexões banhadas a prata.

Acessórios também para instalação e fixação de sistemas irradiantes, tais como: Abraçadeiras, Kit de Aterramento e suportes em geral.

Acessórios com variação de dimensões, entrar em contato.

## CONECTOR PARA CABO COAXIAL

CON	XX	C	XX
↓	↓	↓	↓
Conector	Frangue	Para Cabo	12 = 1/2"
	78 = EIA 7/8"		78 = 7/8"
	158 = EIA 1 5/8"		158 = 1 5/8"
	318 = EIA 3 1/8"		318 = 3 1/8"

(\*) Temos Conectores pressurizados (\*\*) Temos Opções para marca de Cabo KMP ou Andrew (\*\*\*) Perda por Inserção =  $0.1 \cdot \sqrt{\text{freq. (GHz)}}$



## REDUTOR COAXIAL

RI	XX	P	XX
↓	↓	↓	↓
Redutor Coaxial	78 = EIA 7/8"	Para	M = N-Macho
	158 = EIA 1 5/8"		F = N-Fêmea
	318 = EIA 3 1/8"		78 = EIA 7/8"
	416 = EIA 4 1/16"		158 = EIA 1 5/8"
	618 = EIA 6 1/8"		318 = EIA 3 1/8"

(\*) Perda por Inserção =  $0.1 \cdot \sqrt{\text{freq. (GHz)}}$



## REDUTOR COAXIAL COMPACTO

RCI	XX	P	XX
↓	↓	↓	↓
Redutor Coaxial Compacto	78 = EIA 7/8"	Para	M = N-Macho
	158 = EIA 1 5/8"		F = N-Fêmea
	318 = EIA 3 1/8"		78 = EIA 7/8"
	416 = EIA 4 1/16"		158 = EIA 1 5/8"
	618 = EIA 6 1/8"		318 = EIA 3 1/8"

(\*) Perda por Inserção =  $0.1 \cdot \sqrt{\text{freq. (GHz)}}$



# Componentes e Acessórios Diversos

## CONECTOR PARA CABO COAXIAL

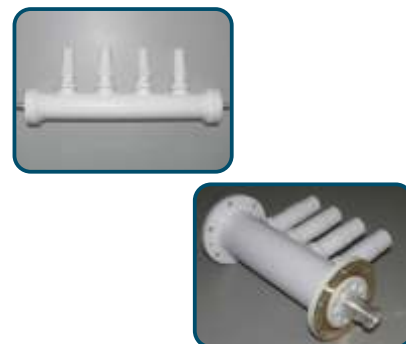
CON ↓ Conector	XX ↓ NM = N-Macho NF = N-Fêmea HM = UHF-Macho DM = DIN-Macho (7/16")	C ↓ Para Cabo	XX ↓ RG213 = RG-213 e RGC213 12R = 1/2" Rígido 12S = 1/2" Superflexível (DIN 7/16") 78 = 7/8" 158 = 1 5/8" (DIN7/16")
----------------------	---	---------------------	---

(\*) Perda por Inserção = 0.1\*√freq.(GHz)



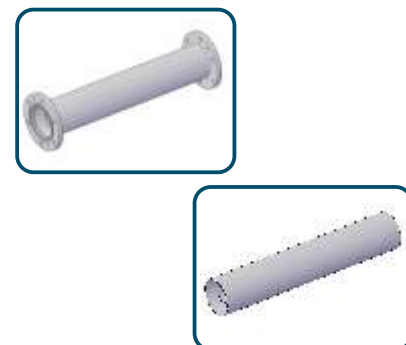
## SINTONIZADOR FINE TUNER

SFT ↓ Sintonizador Fine Tuner	XX ↓ Canal	XX ↓ F = N-Fêmea S = EIA 7/8" U = EIA 1 5/8" T = EIA 3 1/8" Q = EIA 4 1/16"
--	------------------	---



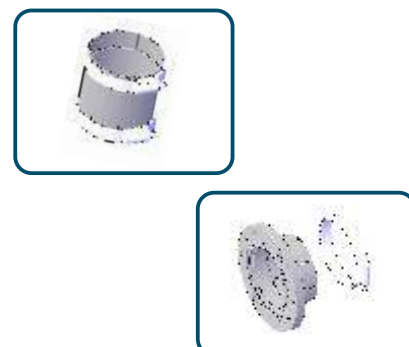
## LINHA RÍGIDA

ILR ↓ Linha Rígida	XX ↓ 158 = EIA 1 5/8" 318 = EIA 3 1/8"	XX ↓ CF = Com Flange SF = Sem Flange
-----------------------------	---	---



## LUVA PARA LINHA COAXIAL

IL ↓ Luva	XX ↓ 158 = EIA 1 5/8" 318 = EIA 3 1/8"	SF ↓ SF = Sem Flange CFF = Com Flange Fixa CFM = Com Flange Móvel (Com Abraçadeira)
-----------------	---	--



# Componentes e Acessórios Diversos

## COTOVELO EM LINHA RÍGIDA

IC  
↓  
Cotovelo

XX  
↓  
158 = EIA 1 5/8"  
318 = EIA 3 1/8"

XXX  
↓  
SF = Sem Flange  
SFD = Sem Flange Desigual  
CF = Com Flange  
CFD = Com Flange Desigual



## INNER

IN  
↓  
Inner

X  
↓  
C = Com Centralizador  
S = Sem Centralizador  
B = Com Barreira de Gás

XX  
↓  
78 = EIA 7/8"  
158 = EIA 1 5/8"  
318 = EIA 3 1/8"  
416 = EIA 4 1/16"



## KIT DE ATERRAMENTO

KAT  
↓  
Kit de Aterramento

C  
↓  
Para Cabo

XXX  
↓  
RG213 = RG-213  
12 = Cabo de 1/2"  
78 = Cabo 7/8"  
158 = Cabo 1 5/8"  
318 = Cabo 3 1/8"  
3A = Cabo 3" Andrew



## ABRAÇADEIRAS COM ADAPTADOR ANGULAR PARA CABOS

ABA  
↓  
Abraçadeira com  
Adaptador Angular

C  
↓  
Para Cabo

XXX  
↓  
Rg213 = RG-213  
12 = Cabo de 1/2"  
78 = Cabo 7/8"  
158 = Cabo 1 5/8"  
318 = Cabo 3 1/8"  
3 = Cabo 3" Andrew



## Componentes e Acessórios Diversos

### LUMINÁRIA X PARA RAIO

LSN → Luminária P/ Sinalização Noturna sem Foto Célula Vermelha

PRF → Para-Raio Franklin

