

ACOPLADOR HIBRIDO DUPLA POLARIZAÇÃO PARA 4 SAÍDAS



Acoplador Híbrido de Dupla Polarização para 4 saídas, ideal para operação simultânea de 4 link's microondas, sendo 2 na polarização horizontal e 2 na polarização vertical.

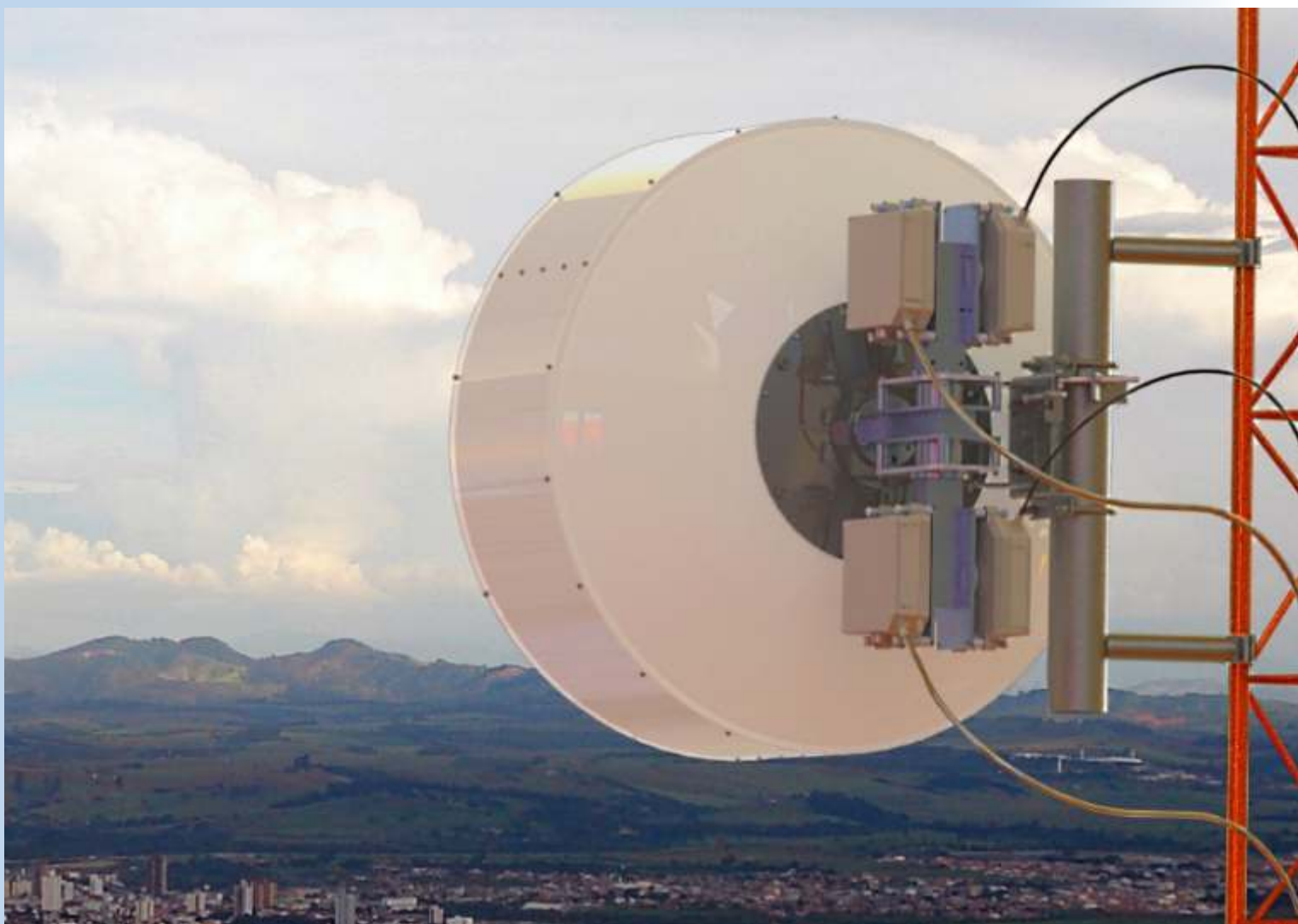
É confeccionado sendo acoplado 1 OMT e duas Híbridas, podendo esta híbridas ser de 3 dB's (4+0) ou de 6 dB's (2+2).

Ideal para adaptação direta na antena, fazendo com que se tenha baixa perda por inserção em toda a banda passante.

Pode ser acoplado em antenas de 0,3 a 2,4 metros.

Possibilidade de confecção para frequências de 6 a 23 GHz.

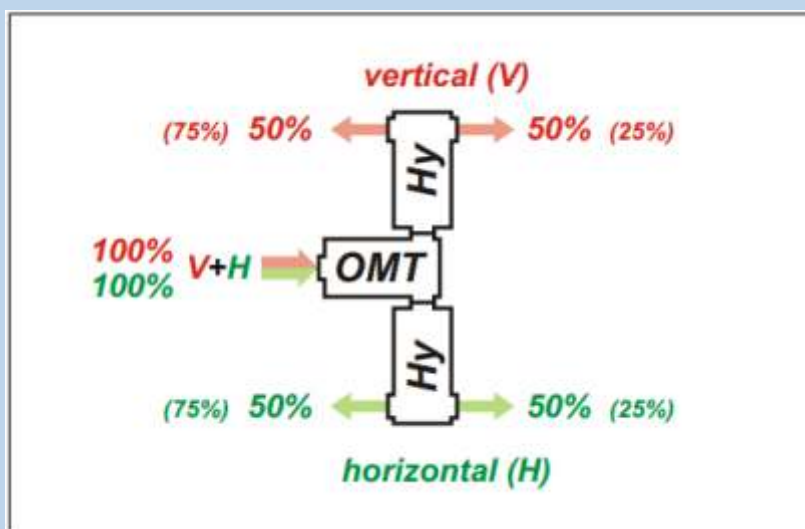
Pode ser adaptado para qualquer radio do mercado.



ADAPTAÇÃO PARA RÁDIOS:

Alcatel, Asga, Aviat, Ceragon, ZTE, Comba, Digitel, Ericsson, Huawei, Motorola, NEC, SAF, Screen Service, SIAE, Wi2be e etc.

ACOPLADOR HIBRIDO DUPLA POLARIZAÇÃO PARA 4 SAÍDAS



HIBRIDA 3 dB's(50% X 50%)

| Modelo | 6 | 7 | 8 | 10 | 12 | 15 | 18 | 23 |
|-----------------------------------|--|------------|-----------|-----------|--------------|--------------|-------------|-------------|
| Frequência (GHz) | 5.925 a 7.125 | 6.4 a 7.41 | 7.1 a 8.5 | 10 a 11.7 | 12.2 a 13.25 | 14.2 a 14.35 | 17.7 a 19.7 | 21.2 a 23.6 |
| Perda por Inserção (dB) - Main | 3,7 | 3,7 | 3,7 | 3,8 | 3,8 | 3,9 | 3,9 | 4,0 |
| Perda por Inserção (dB) - StandBy | 3,7 | 3,7 | 3,7 | 3,8 | 3,8 | 3,9 | 3,9 | 4,0 |
| Isolação (H/V) (dB) | > 35 | | | | | | | |
| Isolação (H/H ou V/V) (dB) | > 20 | | | | | | | |
| VSWR | < 1.3:1 | | | | | | | |
| Interface | De acordo com a necessidade do Cliente | | | | | | | |
| Peso | 18 Kg | | | | | | | |
| Dimensões Mecânicas (AxLxP) | 860 x 180 x 350 mm | | | | | | | |
| Ajuste de Polarização | ± 5º | | | | | | | |
| Material | Alumínio | | | | | | | |

HIBRIDA 6 dB's(75% X 25%)

| Modelo | 6 | 7 | 8 | 10 | 12 | 15 | 18 | 23 |
|-----------------------------------|--|------------|-----------|-----------|--------------|--------------|-------------|-------------|
| Frequência (GHz) | 5.925 a 7.125 | 6.4 a 7.41 | 7.1 a 8.5 | 10 a 11.7 | 12.2 a 13.25 | 14.2 a 14.35 | 17.7 a 19.7 | 21.2 a 23.6 |
| Perda por Inserção (dB) - Main | 2,0 | 2,0 | 2,0 | 2,1 | 2,1 | 2,2 | 2,3 | 2,3 |
| Perda por Inserção (dB) - StandBy | 6,8 | 6,8 | 6,8 | 6,9 | 6,9 | 7,0 | 7,1 | 7,1 |
| Isolação (H/V) (dB) | > 35 | | | | | | | |
| Isolação (H/H ou V/V) (dB) | > 20 | | | | | | | |
| VSWR | < 1.3:1 | | | | | | | |
| Interface | De acordo com a necessidade do Cliente | | | | | | | |
| Peso | 18 Kg | | | | | | | |
| Dimensões Mecânicas (AxLxP) | 860 x 180 x 350 mm | | | | | | | |
| Ajuste de Polarização | ± 5º | | | | | | | |
| Material | Alumínio | | | | | | | |