



TM

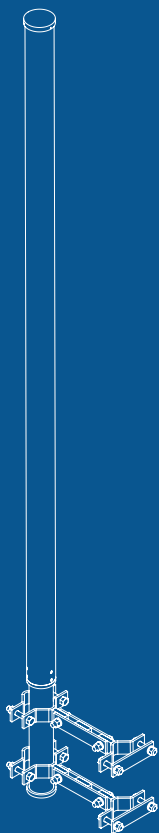
Antenas Profissionais

Antena IoT Alto Ganho

6 dBi | 8 dBi | 12dBi Omnidirecional

Fibra de Vidro 902 MHz a 928 MHz

OFVXX915



A OFVXX915 é uma antena profissional externa omnidirecional colinear de fibra de vidro que opera na faixa de 902 MHz a 928 MHz, sendo ideal para aplicações de telemetria, IoT e M2M (LoRa, SigFox, WLAN, ISM, RFID e LPWA).

Seu radome em fibra de vidro oferece proteção UV, tornando o equipamento robusto, seguro e resistente a intempéries.

Com suporte em alumínio e ganchos de fixação em aço carbono galvanizados a fogo, permite montagem em poste ou parede. O conector padrão é N-Fêmea, com possibilidade de alteração de acordo com a necessidade.



Long Range



Redes sem fio



Identificação por radiofrequência



Proteção UV

Características Elétricas

Frequência de Operação	902 MHz a 928 MHz		
Polarização	Vertical		
Impedância	50 Ohms		
Ganho	6 dBi	8 dBi	12 dBi
Ângulo 1/2 potência	360° H 14° V	360° H 9° V	360° H 6° V
Potência Máxima	100 Watts		
VSWR	1.5:1		
Conexão de Entrada	N-Fêmea SMA-Fêmea TNC-Rev. Fêmea		

Características Mecânicas

Peso	xx Kg	xx Kg	xx Kg
Comprimento	0.7 m	1.3 m	2.3 m
Diâmetro Radome	34 mm		
Material Radome	Fibra de Vidro		
Montagem	Poste Universal (≤ Ø 2")		
Temperatura de Operação	-40°C a 60°C		
Proteção	IP65		
Resistência a Ventos	150 Km/h		

