

Componentes e Acessórios Diversos



Linha de componentes e acessórios para instalação e manutenção de sistemas irradiantes.

Dentre a linha, acessórios para interligação de equipamentos coaxiais, tais como: Conector, Adaptador, Redutor, Sintonizadores, linhas rígida e diversas extensões, sendo todos eles confeccionados em latão e/ou cobre, com suas conexões banhadas a prata.

Acessórios também para instalação e fixação de sistemas irradiantes, tais como: Abraçadeiras, Kit de Aterramento e suportes em geral.

Acessórios com variação de dimensões, entrar em contato.

CONECTOR PARA CABO COAXIAL

CON


Conector

XX

 Flange
 78 = EIA 7/8"
 158 = EIA 1 5/8"
 318 = EIA 3 1/8"

C

 Para
 Cabo

XX

 12 = 1/2"
 78 = 7/8"
 158 = 1 5/8"
 318 = 3 1/8"


(*) Temos Conectores pressurizados (**) Temos Opções para marca de Cabo KMP ou Andrew (***) Perda por Inserção = $0.1 \cdot \sqrt{\text{freq. (GHz)}}$

REDUTOR COAXIAL

RI

 Redutor
 Coaxial

XX

 78 = EIA 7/8"
 158 = EIA 1 5/8"
 318 = EIA 3 1/8"
 416 = EIA 4 1/16"
 618 = EIA 6 1/8"

P


Para

XX

 M = N-Macho
 F = N-Fêmea
 78 = EIA 7/8"
 158 = EIA 1 5/8"
 318 = EIA 3 1/8"


(*) Perda por Inserção = $0.1 \cdot \sqrt{\text{freq. (GHz)}}$

REDUTOR COAXIAL COMPACTO

RCI

 Redutor
 Coaxial
 Compacto

XX

 78 = EIA 7/8"
 158 = EIA 1 5/8"
 318 = EIA 3 1/8"
 416 = EIA 4 1/16"
 618 = EIA 6 1/8"

P


Para

XX

 M = N-Macho
 F = N-Fêmea
 78 = EIA 7/8"
 158 = EIA 1 5/8"
 318 = EIA 3 1/8"


(*) Perda por Inserção = $0.1 \cdot \sqrt{\text{freq. (GHz)}}$

Componentes e Acessórios Diversos

CONECTOR PARA CABO COAXIAL

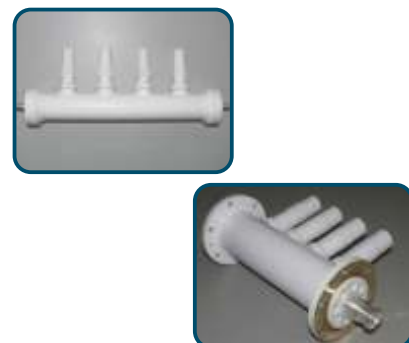
CON ↓ Conector	XX ↓ NM = N-Macho NF = N-Fêmea HM = UHF-Macho DM = DIN-Macho (7/16")	C ↓ Para Cabo	XX ↓ RG213 = RG-213 e RGC213 12R = 1/2" Rígido 12S = 1/2" Superflexível (DIN 7/16") 78 = 7/8" 158 = 1 5/8" (DIN7/16")
----------------------	---	---------------------	---

(*) Perda por Inserção = $0.1 \cdot \sqrt{\text{freq. (GHz)}}$



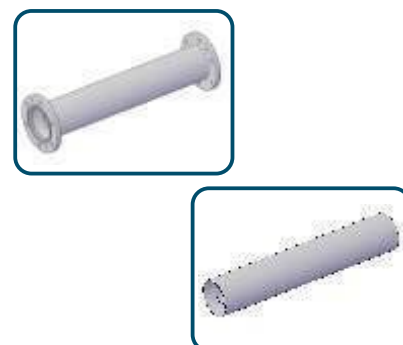
SINTONIZADOR FINE TUNER

SFT ↓ Sintonizador Fine Tuner	XX ↓ Canal	XX ↓ F = N-Fêmea S = EIA 7/8" U = EIA 1 5/8" T = EIA 3 1/8" Q = EIA 4 1/16"
--	------------------	---



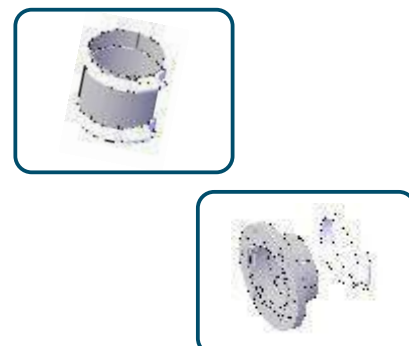
LINHA RÍGIDA

ILR ↓ Linha Rígida	XX ↓ 158 = EIA 1 5/8" 318 = EIA 3 1/8"	XX ↓ CF = Com Flange SF = Sem Flange
-----------------------------	---	---



LUVA PARA LINHA COAXIAL

IL ↓ Luva	XX ↓ 158 = EIA 1 5/8" 318 = EIA 3 1/8"	SF ↓ SF = Sem Flange CFF = Com Flange Fixa CFM = Com Flange Móvel (Com Abraçadeira)
-----------------	---	--



Componentes e Acessórios Diversos

COTOVELO EM LINHA RÍGIDA

IC
↓
Cotovelo

XX
↓
78 = EIA 7/8"
158 = EIA 1 5/8"
318 = EIA 3 1/8"

XXX
↓
SF = Sem Flange
SFD = Sem Flange Desigual
CF = Com Flange
CFD = Com Flange Desigual



INNER

IN
↓
Inner

X
↓
C = Com Centralizador
S = Sem Centralizador
B = Com Barreira de Gás

XX
↓
78 = EIA 7/8"
158 = EIA 1 5/8"
318 = EIA 3 1/8"
416 = EIA 4 1/16"



KIT DE ATERRAMENTO

KAT
↓
Kit de Aterramento

C
↓
Para Cabo

XXX
↓
RG213 = RG-213
12 = Cabo de 1/2"
78 = Cabo 7/8"
158 = Cabo 1 5/8"
318 = Cabo 3 1/8"
3A = Cabo 3" Andrew



ABRAÇADEIRAS COM ADAPTADOR ANGULAR PARA CABOS

ABA
↓
Abraçadeira com
Adaptador Angular

C
↓
Para Cabo

XXX
↓
Rg213 = RG-213
12 = Cabo de 1/2"
78 = Cabo 7/8"
158 = Cabo 1 5/8"
318 = Cabo 3 1/8"
3 = Cabo 3" Andrew



Componentes e Acessórios Diversos

LUMINÁRIA X PARA RAIO

LSN → Luminária P/ Sinalização Noturna sem Foto Célula Vermelha

PRF → Para-Raio Franklin

