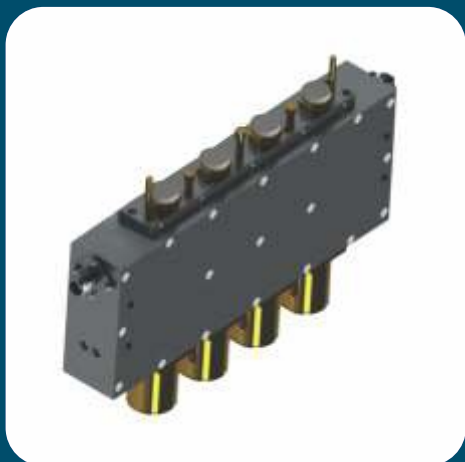


# Filtro de Cavidade - UHF Passa-Faixa - 4 Polos



O Filtro de Cavidade UHF - Passa-Faixa - 4 Polos, foi confeccionado para ser utilizado em transmissores de baixa potência, tanto em transmissão de UHF Analógico quanto Digital. Confeccionado em cavidade de 30mm e entrada e saída em curto (DC). Pode ser ajustado para toda a banda de UHF. Possui baixa perda por inserção, de acordo com a sua dimensão. Confeccionado com sua carcaça em alumínio e seus ressonadores com latão banhado a prata.

## CARACTERÍSTICAS TÉCNICAS

Faixa de Operação .....	470 MHz - 806 MHz
Largura de Banda .....	6 MHz
Impedância .....	50 ohms
Temperatura de Operação .....	-10 - +55°C
Máxima Potência de Entrada .....	150 W <sub>RMS</sub>
Perda por inserção ( $f_0$ ) .....	< 1.0 dB
Perda por inserção ( $f_0 \pm 2.79\text{MHz}$ ) .....	< 1.5 dB
Seletividade ( $f_0 \pm 9\text{MHz}$ ) .....	> 27 dB
VSWR .....	< 1.15:1
Group Delay .....	< 40 ns
Dimensão Cavidade Interna .....	30mm

## MODELO

FUP  
↓  
Filtro de UHF  
Passa-Faixa

4  
↓  
Nº de  
Cavidades

Conexões de Entrada  
↓  
N = N-Fêmea

Conexão de Saída  
↓  
N = N-Fêmea

XX  
↓  
Canal  
Operação