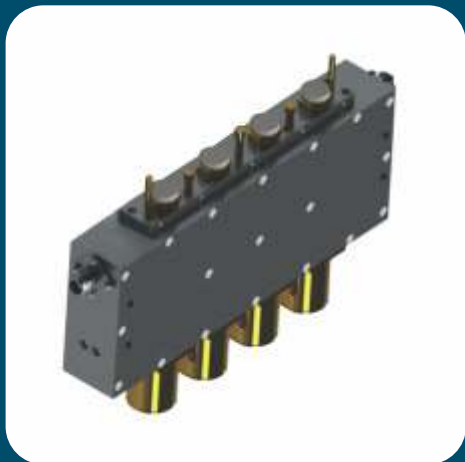


Filtro de Cavidade - UHF Passa-Faixa - 4 Polos



O Filtro de Cavidade UHF - Passa-Faixa - 4 Polos, foi confeccionado para ser utilizado em transmissores de baixa potência, tanto em transmissão de UHF Analógico quanto Digital. Confeccionado em cavidade de 30mm e entrada e saída em curto (DC). Pode ser ajustado para toda a banda de UHF. Possui baixa perda por inserção, de acordo com a sua dimensão. Confeccionado com sua carcaça em alumínio e seus ressonadores com latão banhado a prata.

CARACTERÍSTICAS TÉCNICAS

Faixa de Operação	470 Mhz - 806 MHz
Largura de Banda	6 MHz
Impedância	50 ohms
Temperatura de Operação	-10 - +55°C
Máxima Potência de Entrada	150 W _{RMS}
Perda por inserção (f ₀)	< 1.0 dB
Perda por inserção (f ₀ ±2.79MHz)	< 1.5 dB
Seletividade (f ₀ ±9MHz)	> 27 dB
VSWR	< 1.15:1
Group Delay	< 40 ns
Dimensão Cavidade Interna	30mm

MODELO

