



Painel API 4 Dipolos Banda Larga - Gap Filler

Antena para transmissão broadcast banda larga em UHF, com polarização Horizontal. Ideal para transmissão Digital

Ideal para sistemas Gap Fillers devido a alta relação Frente Costa.

Pode ser utilizado diagramas de elevação com tilt elétrico e/ou preenchimento de nulo.

É Confeccionada em alumínio, latão e isolantes de teflon, protegidos por um radome confeccionado em fibra de vidro e com acabamento em tinta epoxi branca.

Sistemas com Configurações diferentes as apresentadas, entrar em contato.

Característica Técnicas*						
Nº de Níveis	Nº de Faces	Ângulo de 1/2 Potência Vertical	Ganho		Potência Máxima de Entrada (Kw)	Conexão de Entrada
			dBd	Veze		
1	1	27°	12,28	16,9	2,5	EIA 7/8"
	2		9,28	8,45	5	EIA 1 5/8"
2	1	13°	15,28	33,8	5	EIA 1 5/8"
	2		12,28	16,9	10	EIA 1 5/8"
4	1	6,5°	18,28	67,6	10	EIA 1 5/8"
	2		15,28	33,8	20	EIA 1 5/8"

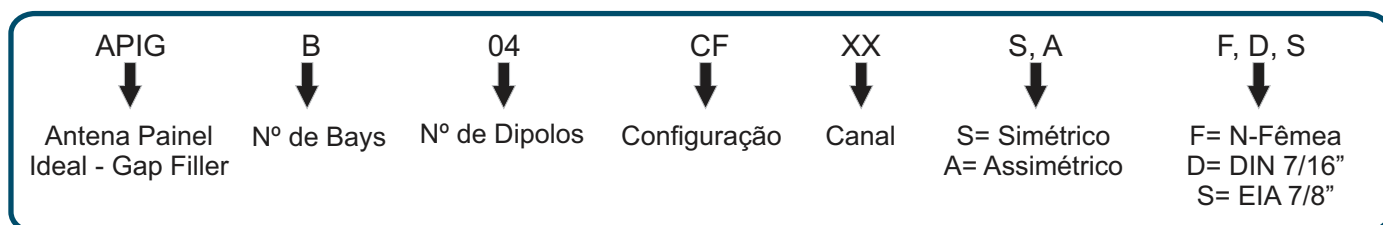
A coluna Nº de Faces corresponde a 90° um painel do outro
* Tabela corresponde ao sistema com conexão em EIA 7/8"

CARACTERÍSTICAS TÉCNICAS

Faixa de Frequência.....	470 a 746 MHz (Canal 14 ao 59)
Largura de Banda.....	276 Mhz
Polarização.....	Horizontal
Impedância.....	50 ohms
Ganho.....	Vide tabela
Potência Máxima por Painel.....	300 Watts (N-Fêmea) 1000 Watts (DIN 7/16") 2500 Watts (EIA 7/8")
Ângulo de ½ pot. vertical.....	Vide tabela
Relação F/C.....	> 29 dB
VSWR.....	<1.15:1 (Banda Larga) <1.1:1 (Ajustado na Freqüência)
Dimensões por Painel.....	990mm x 630mm
Área exposta por Painel.....	0,58 m ²
Carga ao Vento por Painel.....	58 Kg
Peso por Painel.....	15 Kg
Conexão de entrada do sistema.....	N-Fêmea, DIN 7/16", EIA 7/8", EIA 1 5/8
Resistência a ventos.....	180 Km/h
Proteção elétrica.....	Por intermédio da estrutura da antena

O ganho apresentado nas tabelas acima, consideram perdas de divisores, cabos e conectores utilizados na interligação.

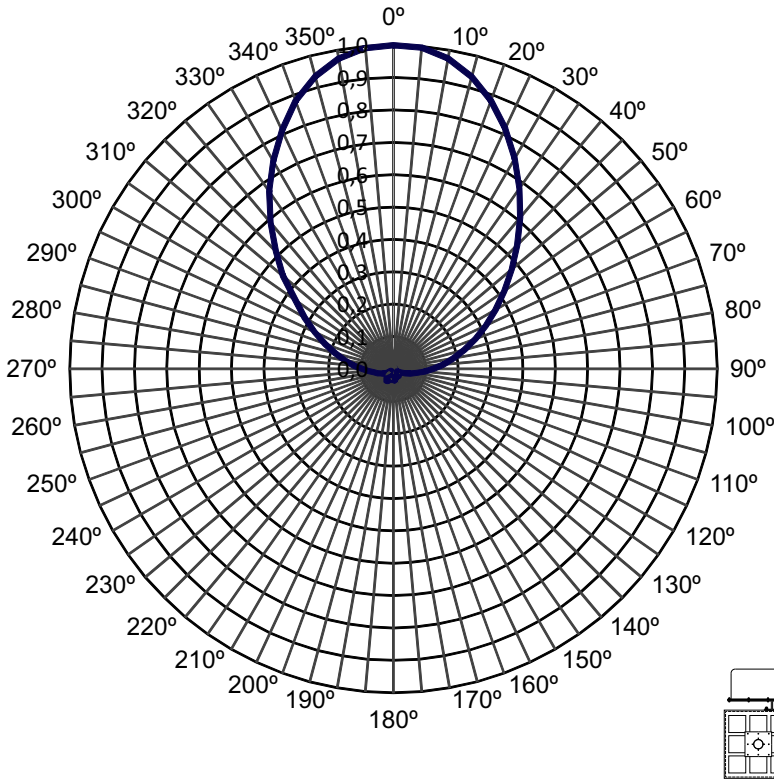
MODELO



Painel API 4 Dipolos - Banda Larga Gap-Filler



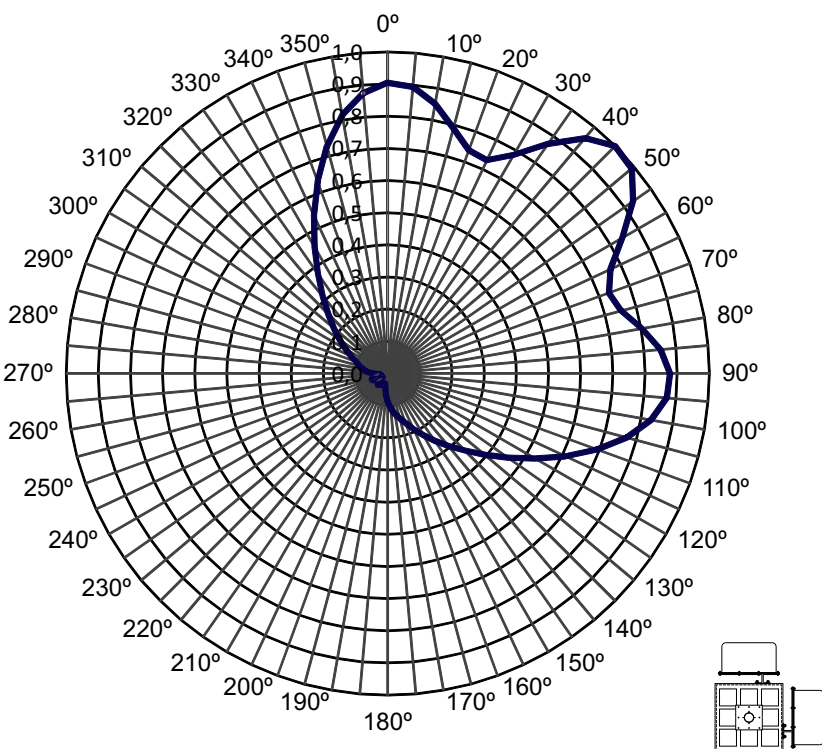
Diagrama de Azimute 1 Face



Graus	E/E _{max}	(dB)	(%)	Graus	E/E _{max}	(dB)	(%)
0°	1,00	0,0	100,0%	90°	0,12	-18,1	1,5%
5°	1,00	0,0	99,3%	95°	0,10	-20,3	0,9%
10°	0,97	-0,2	94,8%	100°	0,07	-22,6	0,5%
15°	0,93	-0,6	87,3%	105°	0,05	-25,3	0,3%
20°	0,88	-1,1	77,6%	110°	0,04	-28,2	0,2%
25°	0,82	-1,7	67,0%	115°	0,03	-31,4	0,1%
30°	0,75	-2,5	56,2%	120°	0,02	-34,8	0,0%
35°	0,68	-3,4	46,1%	125°	0,01	-37,1	0,0%
40°	0,61	-4,3	37,1%	130°	0,02	-36,1	0,0%
45°	0,54	-5,3	29,3%	135°	0,02	-33,7	0,0%
50°	0,48	-6,4	22,8%	140°	0,03	-31,9	0,1%
55°	0,42	-7,6	17,5%	145°	0,03	-31,2	0,1%
60°	0,36	-8,8	13,3%	150°	0,03	-31,4	0,1%
65°	0,31	-10,0	9,9%	155°	0,02	-32,1	0,1%
70°	0,27	-11,4	7,3%	160°	0,03	-32,0	0,1%
75°	0,23	-12,9	5,2%	165°	0,03	-30,8	0,1%
80°	0,19	-14,4	3,6%	170°	0,03	-29,4	0,1%
85°	0,16	-16,2	2,4%	175°	0,04	-28,8	0,1%

Graus	E/E _{max}	(dB)	(%)	Graus	E/E _{max}	(dB)	(%)
180°	0,03	-29,4	0,1%	270°	0,10	-20,2	1,0%
185°	0,03	-31,1	0,1%	275°	0,12	-18,2	1,5%
190°	0,02	-32,4	0,1%	280°	0,15	-16,3	2,3%
195°	0,03	-31,1	0,1%	285°	0,19	-14,6	3,5%
200°	0,04	-28,8	0,1%	290°	0,22	-13,0	5,0%
205°	0,04	-27,5	0,2%	295°	0,27	-11,4	7,2%
210°	0,04	-27,4	0,2%	300°	0,32	-10,0	10,0%
215°	0,04	-28,6	0,14%	305°	0,37	-8,6	13,7%
220°	0,03	-31,4	0,1%	310°	0,45	-7,0	19,8%
225°	0,01	-36,6	0,0%	315°	0,51	-5,8	26,3%
230°	0,01	-39,9	0,0%	320°	0,59	-4,6	34,7%
235°	0,02	-34,6	0,0%	325°	0,67	-3,5	44,7%
240°	0,03	-31,0	0,1%	330°	0,74	-2,6	55,0%
245°	0,04	-29,0	0,1%	335°	0,81	-1,8	66,1%
250°	0,04	-27,5	0,2%	340°	0,88	-1,1	77,6%
255°	0,05	-26,1	0,2%	345°	0,93	-0,6	87,3%
260°	0,06	-24,3	0,4%	350°	0,97	-0,2	94,6%
265°	0,08	-22,3	0,6%	355°	0,99	-0,1	98,9%

Diagrama de Azimute 2 Faces a 90°



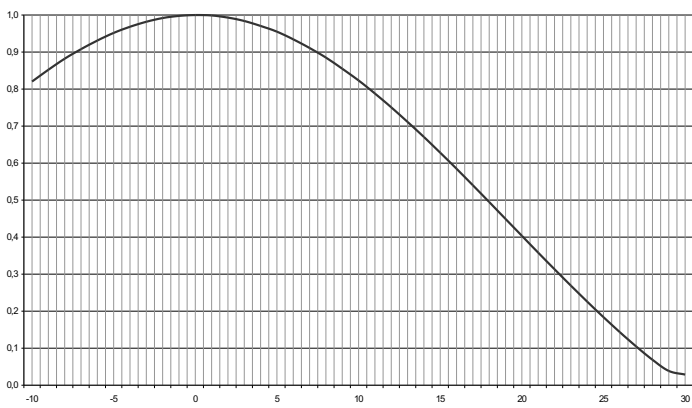
Graus	E/E _{max}	(dB)	(%)	Graus	E/E _{max}	(dB)	(%)
0°	0,90	-0,9	81,7%	90°	0,88	-1,1	77,1%
5°	0,89	-1,0	80,0%	95°	0,87	-1,2	75,9%
10°	0,85	-1,4	72,4%	100°	0,83	-1,6	69,3%
15°	0,79	-2,1	62,4%	105°	0,77	-2,3	59,3%
20°	0,74	-2,6	54,6%	110°	0,69	-3,2	48,0%
25°	0,73	-2,7	53,6%	115°	0,61	-4,3	37,2%
30°	0,78	-2,1	61,5%	120°	0,53	-5,5	27,9%
35°	0,87	-1,2	76,0%	125°	0,46	-6,8	20,7%
40°	0,95	-0,4	91,2%	130°	0,39	-8,1	15,4%
45°	1,00	0,0	100,0%	135°	0,34	-9,4	11,5%
50°	0,99	-0,1	98,2%	140°	0,29	-10,6	8,7%
55°	0,93	-0,6	86,7%	145°	0,26	-11,9	6,5%
60°	0,84	-1,5	71,1%	150°	0,22	-13,1	4,9%
65°	0,76	-2,3	58,5%	155°	0,19	-14,4	3,6%
70°	0,73	-2,7	53,6%	160°	0,17	-15,7	2,7%
75°	0,75	-2,5	56,6%	165°	0,14	-16,8	2,1%
80°	0,80	-1,9	64,6%	170°	0,13	-17,9	1,6%
85°	0,85	-1,4	72,6%	175°	0,11	-19,2	1,2%

Graus	E/E _{max}	(dB)	(%)	Graus	E/E _{max}	(dB)	(%)
180°	0,09	-21,1	0,8%	270°	0,05	-26,3	0,2%
185°	0,06	-23,9	0,4%	275°	0,07	-23,5	0,5%
190°	0,04	-27,5	0,2%	280°	0,08	-22,0	0,6%
195°	0,03	-29,9	0,1%	285°	0,09	-21,0	0,8%
200°	0,03	-29,4	0,1%	290°	0,10	-19,7	1,1%
205°	0,04	-28,8	0,1%	295°	0,12	-18,1	1,5%
210°	0,04	-28,3	0,1%	300°	0,15	-16,5	2,3%
215°	0,04	-27,3	0,19%	305°	0,18	-14,8	3,3%
220°	0,05	-26,4	0,2%	310°	0,22	-13,2	4,8%
225°	0,04	-27,1	0,2%	315°	0,26	-11,7	6,8%
230°	0,03	-30,5	0,1%	320°	0,31	-10,1	9,9%
235°	0,02	-34,2	0,0%	325°	0,38	-8,5	14,3%
240°	0,04	-29,1	0,1%	330°	0,45	-6,9	20,7%
245°	0,05	-25,9	0,3%	335°	0,54	-5,3	29,4%
250°	0,05	-25,6	0,3%	340°	0,64	-3,9	40,6%
255°	0,04	-27,9	0,2%	345°	0,73	-2,7	53,5%
260°	0,02	-33,5	0,0%	350°	0,81	-1,8	66,4%
265°	0,03	-31,9	0,1%	355°	0,87	-1,2	76,6%

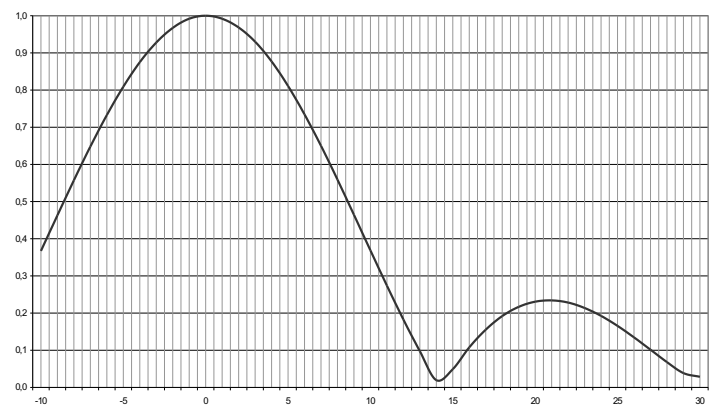
Painel API 4 Dipolos - Banda Larga Gap-Filler

Diagrama de Elevação

1 Nível



2 Níveis



4 Níveis

