



Isoacoplador FM

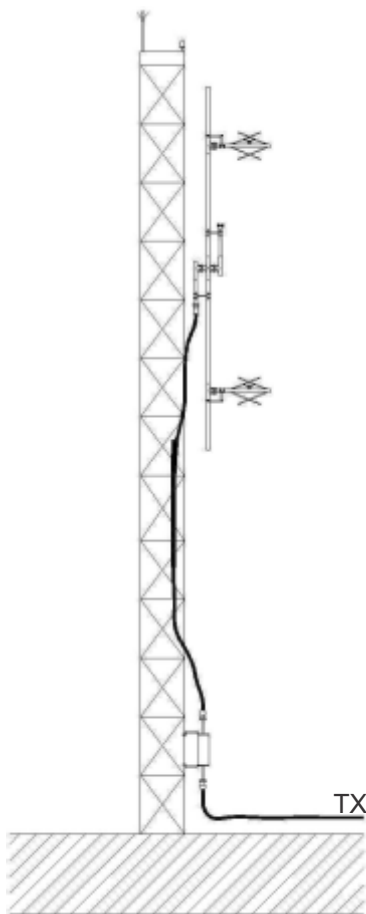
Acessório utilizado para instalação de antenas de FM na própria estrutura da torre de AM. Tem por princípio, impossibilitar qualquer interferência entre o sinal de FM e AM.

O isoacoplador deverá ser instalado entre o transmissor e a antena de FM.

É confeccionado, sendo sua estrutura externa em latão e cobre e suas conexões internas em cobre e latão banhados a prata. Possui um radome em PVC com tratamento anti-UV e suporte de fixação em fibra de vidro para o isolamento entre sua estruturas. Possui tratamento anticorrosivo epoxi em coloração branca.

CARACTERÍSTICAS TÉCNICAS

Faixa de Frequência	87,5 a 108,1 MHz
VSWR	< 1.1:1
Perda por inserção	< 0,3 dB
Perda por inserção 2ª Harmonic. inf...	> - 20 dB
Perda por inserção 3ª Harmonic. inf...	> - 40 dB
Material Externo	Cobre
Material Interno	Cobre
Material Conexões	Latão banhado a Prata
Conexões de Entrada	N-Fêmea, EIA 7/8", EIA 1 5/8" ou EIA 3 1/8"
Conexões de Saída	N-Fêmea, EIA 7/8", EIA 1 5/8" ou EIA 3 1/8"



MODELO

ISC
↓
Isoacoplador

FM
↓
FM

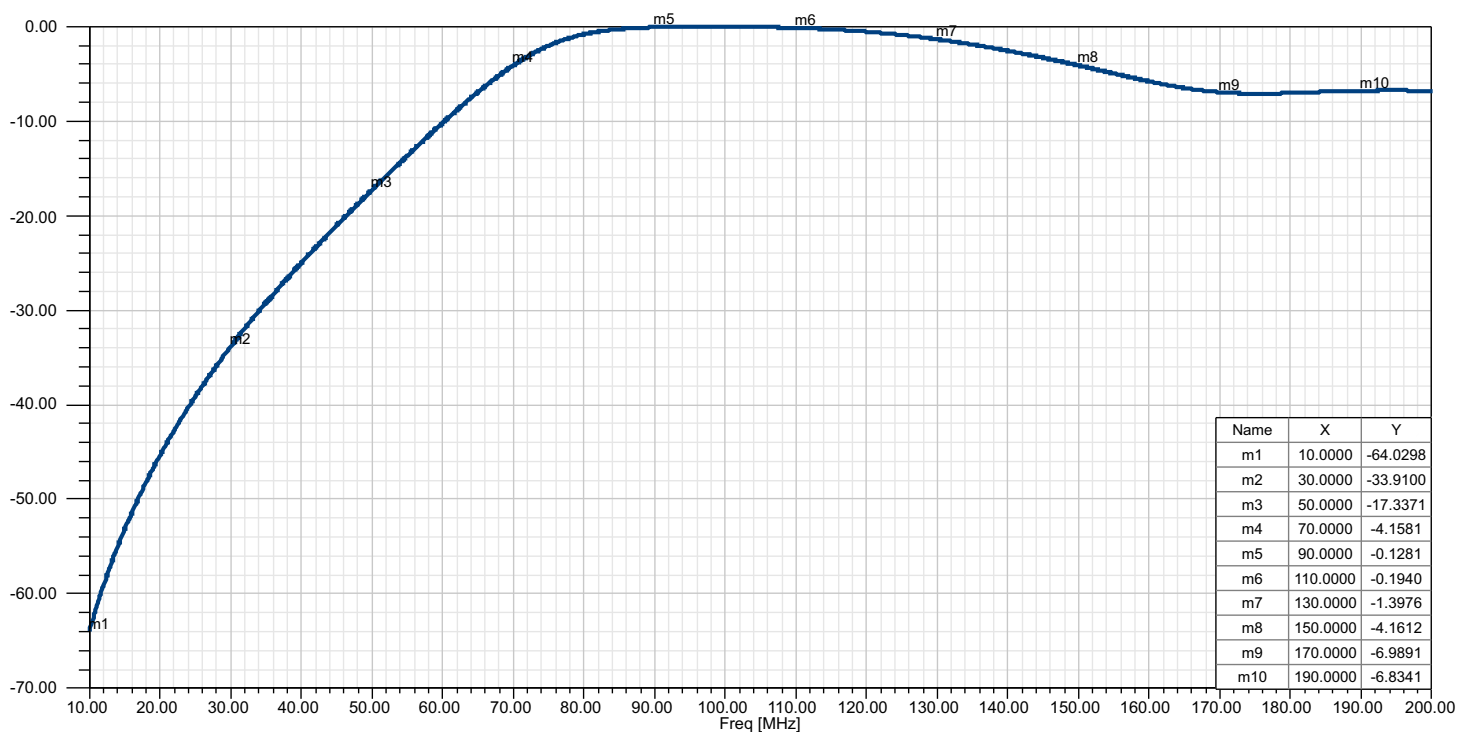
BL
↓
Banda Larga

N, S, U, T, Q
↓
Conexão

XXX
↓
Frequência

N = N-Fêmea
S = EIA 7/8"
U = EIA 1 5/8"
T = EIA 3 1/8"
Q = EIA 4 1/16"

Inserção (S21)



Perda por Retorno (S11)

