



Slot VHF Digital Polarização Horizontal

Antena para transmissão broadcast em VHF, com polarização Horizontal. Para transmissão Analógica.

Possui variação entre diagramas, podendo ser omnidirecional, cardióide, direcional ou dedicada. Pode ser utilizado diagramas de elevação com tilt elétrico e/ou preenchimento de nulo.

Podendo ser instalada em lateral de torre ou tubulão em topo de torre.

É produzida, sendo sua estrutura externa em alumínio ou cobre e suas conexões internas em latão e cobre banhados a prata. Possui um radome de proteção e tratamento anticorrosivo com epoxi em coloração branca.

Pode ser produzida com possibilidade de pressurização até a entrada da antena.

Sistema com configurações diferentes as apresentadas, entrar em contato.

Características Técnicas

Nº de Fendas	Omni		220°		180°		140°		70°		Potência Máxima de Entrada (Kw)	Conexão de entrada
	dBd	Vezes	dBd	Vezes	dBd	Vezes	dBd	Vezes	dBd	Vezes		
2	4,5	2,8	6,1	4,0	6,9	4,9	7,7	5,9	9,9	9,8	0,3	N-Fêmea
4	7,5	5,6	9,1	8,1	9,9	9,8	10,7	11,7	12,9	19,5	0,6	EIA 7/8"
6	9,3	8,4	10,8	12,0	11,7	14,7	12,5	17,7	14,7	29,5	0,9	EIA 7/8"

* Tabela corresponde a antena com conexão N-Fêmea

Características Técnicas

Nº de Fendas	Omni		220°		180°		140°		70°		Potência Máxima de Entrada (Kw)	Conexão de entrada
	dBd	Vezes	dBd	Vezes	dBd	Vezes	dBd	Vezes	dBd	Vezes		
2	4,5	2,8	6,1	4,0	6,9	4,9	7,7	5,9	9,9	9,8	2,5	EIA 7/8"
4	7,5	5,6	9,1	8,1	9,9	9,8	10,7	11,7	12,9	19,5	5	EIA 1 5/8"
6	9,3	8,4	10,8	12,0	11,7	14,7	12,5	17,7	14,7	29,5	7,5	EIA 1 5/8"

* Tabela corresponde a antena com conexão EIA 7/8"

Características Técnicas

Nº de Fendas	Omni		220°		180°		140°		70°		Potência Máxima de Entrada (Kw)	Conexão de entrada
	dBd	Vezes	dBd	Vezes	dBd	Vezes	dBd	Vezes	dBd	Vezes		
2	4,5	2,8	6,1	4,0	6,9	4,9	7,7	5,9	9,9	9,8	10	EIA 1 5/8"
4	7,5	5,6	9,1	8,1	9,9	9,8	10,7	11,7	12,9	19,5	20	EIA 3 1/8"
6	9,3	8,4	10,8	12,0	11,7	14,7	12,5	17,7	14,7	29,5	30	EIA 3 1/8"

* Tabela corresponde a antena com conexão EIA 1 5/8"

Características Técnicas

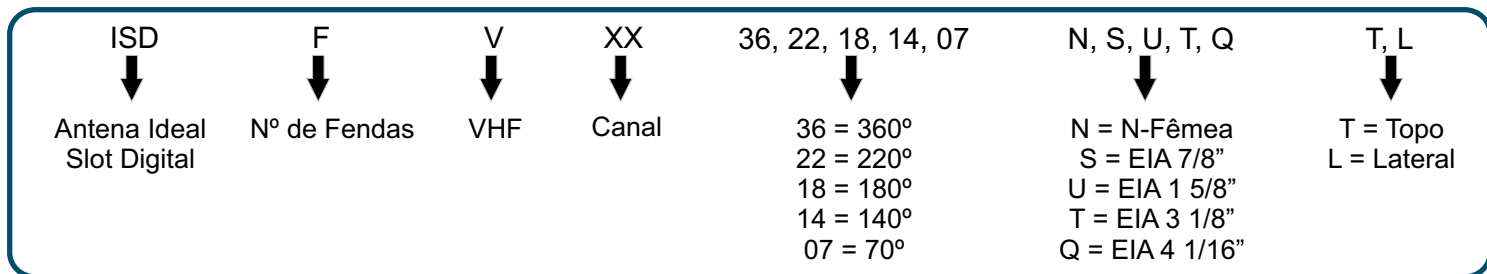
Nº de Fendas	Omni		220°		180°		140°		70°		Potência Máxima de Entrada (Kw)	Conexão de entrada
	dBd	Vezes	dBd	Vezes	dBd	Vezes	dBd	Vezes	dBd	Vezes		
2	4,5	2,8	6,1	4,0	6,9	4,9	7,7	5,9	9,9	9,8	15	EIA 3 1/8"
4	7,5	5,6	9,1	8,1	9,9	9,8	10,7	11,7	12,9	19,5	30	EIA 3 1/8"
6	9,3	8,4	10,8	12,0	11,7	14,7	12,5	17,7	14,7	29,5	40	EIA 4 1/16"

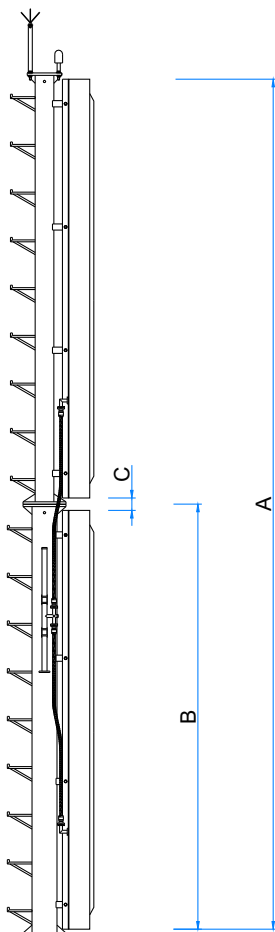
* Tabela corresponde a antena com conexão EIA 3 1/8"

CARACTERÍSTICAS TÉCNICAS

Faixa de Frequência	174 a 216 MHz (Canal 7 ao 13)
Largura de Banda	6 MHz
Polarização	Horizontal
Impedância	50 ohms
Ganho	Vide tabela
Potência Máxima por elemento	300 Watts (N-Fêmea) 2500 Watts (EIA 7/8") 10000 Watts (EIA 1 5/8") 15000 Watts (EIA 3 1/8")
Ângulo de ½ pot. vertical	27° (2 Fendas) 13° (4 Fendas) 8,5° (6 Fendas)
VSWR	<1.1:1
Dimensões	Vide tabela
Área exposta	Vide tabela
Carga ao Vento	Vide tabela
Peso	Vide tabela
Conexão de entrada do sistema	N-Fêmea, EIA 7/8", EIA 1 5/8", EIA 3 1/8", EIA 4 1/16"
Resistência a ventos	180 Km/h
Proteção elétrica	Por intermédio da estrutura da antena

MODELO



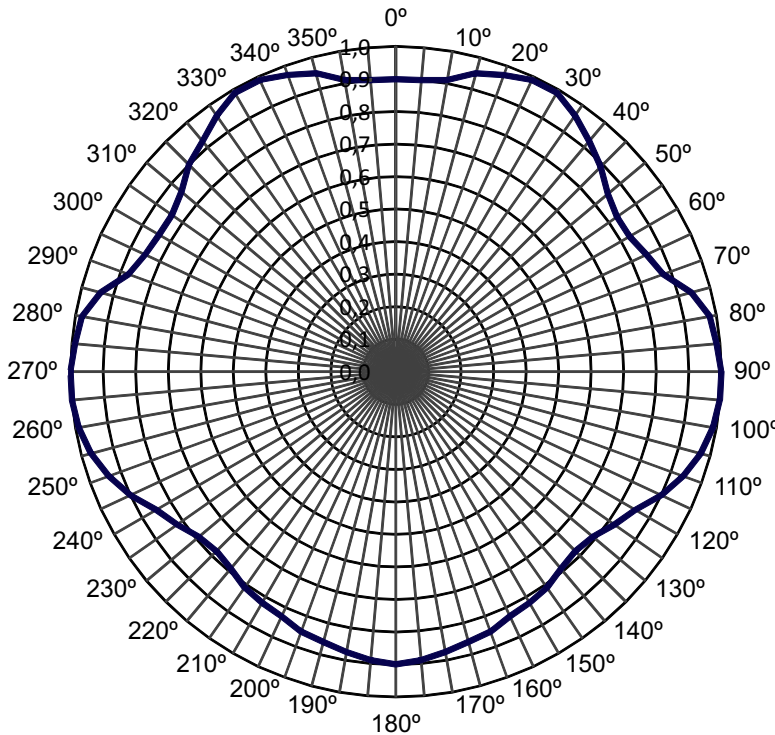


Características mecânicas							
Canal	Nº de Fendas	Área exposta	Carga ao Vento	Peso	A	B	C
7	2	1,17	117	53	3400	1700	100
	4	2,35	235	106	6900	3450	
	6	3,52	352	159	10400	5200	
8	2	1,17	117	53	3400	1700	
	4	2,35	235	106	6900	3450	
	6	3,52	352	159	10400	5200	
9	2	1,17	117	53	3400	1700	
	4	2,35	235	106	6900	3450	
	6	3,52	352	159	10400	5200	
10	2	1,17	117	53	3400	1700	
	4	2,35	235	106	6900	3450	
	6	3,52	352	159	10400	5200	
11	2	1,17	117	53	3400	1700	
	4	2,35	235	106	6900	3450	
	6	3,52	352	159	10400	5200	
12	2	1,17	117	53	3400	1700	
	4	2,35	235	106	6900	3450	
	6	3,52	352	159	10400	5200	
13	2	1,17	117	53	3400	1700	
	4	2,35	235	106	6900	3450	
	6	3,52	352	159	10400	5200	

A = Altura total do sistema (mm)
 B = Centro de fase do sistema (mm)
 C = Espaçamento entre antenas (mm)
 Área exposta (m²)
 Carga ao Vento (Kgf)
 Peso (Kg)
 * Características referentes a confecção em Alumínio.

Slot VHF - Polarização Horizontal

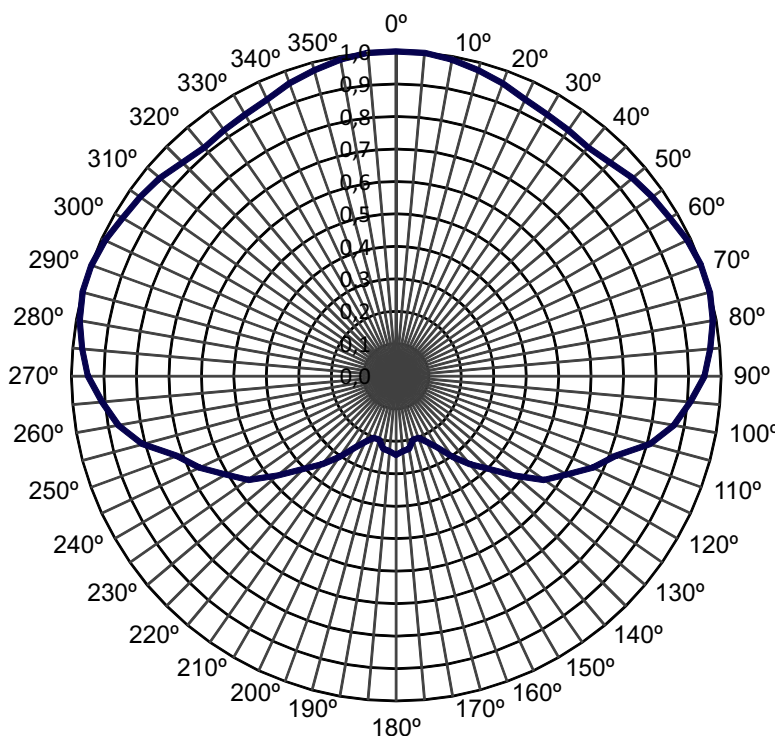
Diagrama de Azimute Omnidirecional



Graus	E/E _{max}	(dB)	(%)	Graus	E/E _{max}	(dB)	(%)
0°	0,90	-0,9	80,9%	90°	1,00	0,0	100,0%
5°	0,90	-0,9	80,9%	95°	1,00	0,0	100,0%
10°	0,91	-0,8	82,8%	100°	0,99	-0,1	97,9%
15°	0,95	-0,5	90,2%	105°	0,97	-0,3	94,2%
20°	0,97	-0,3	94,2%	110°	0,94	-0,5	88,3%
25°	0,99	-0,1	97,9%	115°	0,90	-0,9	80,9%
30°	0,99	-0,1	97,9%	120°	0,85	-1,4	72,3%
35°	0,96	-0,4	92,3%	125°	0,82	-1,7	67,3%
40°	0,92	-0,7	85,5%	130°	0,79	-2,1	62,4%
45°	0,89	-1,0	79,3%	135°	0,78	-2,2	60,8%
50°	0,85	-1,4	72,3%	140°	0,79	-2,1	62,4%
55°	0,83	-1,6	68,9%	145°	0,81	-1,8	65,6%
60°	0,83	-1,6	68,9%	150°	0,82	-1,7	67,3%
65°	0,85	-1,4	72,3%	155°	0,83	-1,6	68,9%
70°	0,87	-1,2	76,6%	160°	0,85	-1,4	72,3%
75°	0,94	-0,5	88,3%	165°	0,86	-1,3	74,0%
80°	0,98	-0,2	95,9%	170°	0,87	-1,2	76,6%
85°	0,99	-0,1	97,9%	175°	0,89	-1,0	79,3%

Graus	E/E _{max}	(dB)	(%)	Graus	E/E _{max}	(dB)	(%)
180°	0,90	-0,9	80,9%	270°	1,00	0,0	100,0%
185°	0,89	-1,0	79,3%	275°	0,99	-0,1	97,9%
190°	0,87	-1,2	76,6%	280°	0,98	-0,2	95,9%
195°	0,86	-1,3	74,0%	285°	0,94	-0,5	88,3%
200°	0,85	-1,4	72,3%	290°	0,87	-1,2	76,6%
205°	0,83	-1,6	68,9%	295°	0,85	-1,4	72,3%
210°	0,82	-1,7	67,3%	300°	0,84	-1,5	70,6%
215°	0,81	-1,8	65,61%	305°	0,84	-1,5	70,6%
220°	0,79	-2,1	62,4%	310°	0,86	-1,3	74,0%
225°	0,78	-2,2	60,8%	315°	0,90	-0,9	80,9%
230°	0,79	-2,1	62,4%	320°	0,92	-0,7	85,5%
235°	0,82	-1,7	67,3%	325°	0,96	-0,4	92,3%
240°	0,85	-1,4	72,3%	330°	0,99	-0,1	97,9%
245°	0,90	-0,9	80,9%	335°	0,99	-0,1	97,9%
250°	0,94	-0,5	88,3%	340°	0,97	-0,3	94,2%
255°	0,97	-0,3	94,2%	345°	0,95	-0,5	90,2%
260°	0,99	-0,1	97,9%	350°	0,91	-0,8	82,8%
265°	1,00	0,0	100,0%	355°	0,90	-0,9	80,9%

Diagrama de Azimute 220°

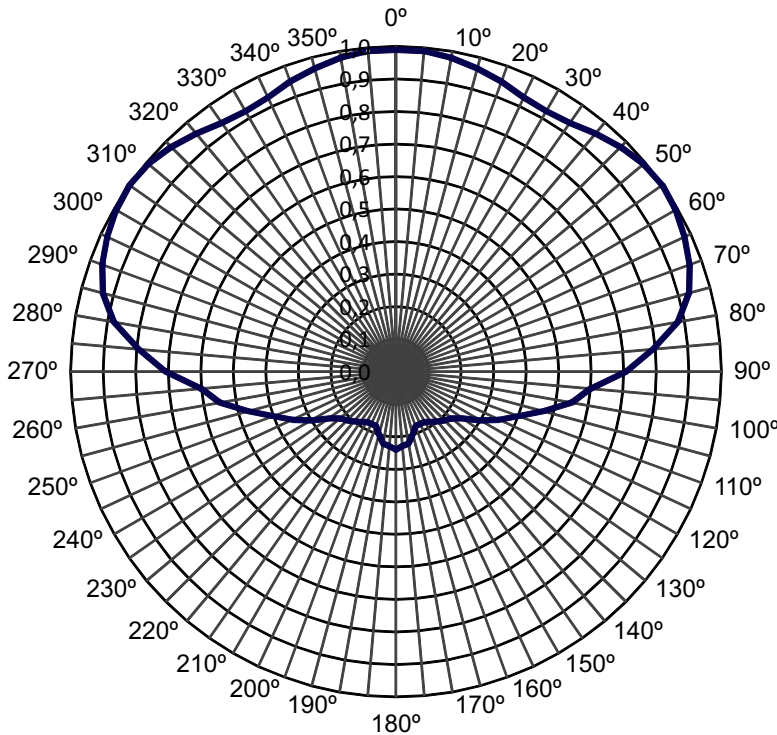


Graus	E/E _{max}	(dB)	(%)	Graus	E/E _{max}	(dB)	(%)
0°	1,00	0,0	100,0%	90°	0,95	-0,5	90,2%
5°	1,00	0,0	100,0%	95°	0,91	-0,8	82,6%
10°	0,99	-0,1	97,9%	100°	0,87	-1,2	75,5%
15°	0,97	-0,2	95,1%	105°	0,81	-1,9	65,3%
20°	0,96	-0,4	92,0%	110°	0,72	-2,9	51,5%
25°	0,94	-0,5	88,3%	115°	0,67	-3,5	44,5%
30°	0,93	-0,6	86,5%	120°	0,61	-4,4	36,7%
35°	0,92	-0,7	85,5%	125°	0,56	-5,1	30,9%
40°	0,92	-0,7	84,5%	130°	0,47	-6,5	22,5%
45°	0,93	-0,6	86,5%	135°	0,40	-7,9	16,3%
50°	0,95	-0,5	90,2%	140°	0,35	-9,0	12,5%
55°	0,96	-0,3	92,7%	145°	0,30	-10,4	9,2%
60°	0,97	-0,2	94,6%	150°	0,25	-12,0	6,4%
65°	0,99	-0,1	97,9%	155°	0,22	-13,1	4,9%
70°	1,00	0,0	99,8%	160°	0,20	-13,9	4,1%
75°	1,00	0,0	100,0%	165°	0,20	-13,9	4,1%
80°	0,99	-0,1	97,9%	170°	0,23	-12,9	5,2%
85°	0,97	-0,3	94,2%	175°	0,23	-12,7	5,4%

Graus	E/E _{max}	(dB)	(%)	Graus	E/E _{max}	(dB)	(%)
180°	0,24	-12,3	5,9%	270°	0,95	-0,5	90,2%
185°	0,23	-12,7	5,4%	275°	0,97	-0,3	94,2%
190°	0,23	-12,9	5,2%	280°	0,99	-0,1	97,9%
195°	0,20	-13,9	4,1%	285°	1,00	0,0	100,0%
200°	0,20	-13,9	4,1%	290°	1,00	0,0	99,8%
205°	0,22	-13,1	4,9%	295°	0,99	-0,1	97,9%
210°	0,25	-12,0	6,4%	300°	0,97	-0,2	94,6%
215°	0,30	-10,4	9,18%	305°	0,96	-0,3	92,7%
220°	0,35	-9,0	12,5%	310°	0,95	-0,5	90,2%
225°	0,40	-7,9	16,3%	315°	0,93	-0,6	86,5%
230°	0,47	-6,5	22,5%	320°	0,92	-0,7	84,5%
235°	0,56	-5,1	30,9%	325°	0,92	-0,7	85,5%
240°	0,61	-4,4	36,7%	330°	0,93	-0,6	86,5%
245°	0,67	-3,5	44,5%	335°	0,94	-0,5	88,3%
250°	0,72	-2,9	51,5%	340°	0,96	-0,4	92,0%
255°	0,81	-1,9	65,3%	345°	0,97	-0,2	95,1%
260°	0,87	-1,2	75,5%	350°	0,99	-0,1	97,9%
265°	0,91	-0,8	82,6%	355°	1,00	0,0	100,0%

Slot VHF - Polarização Horizontal

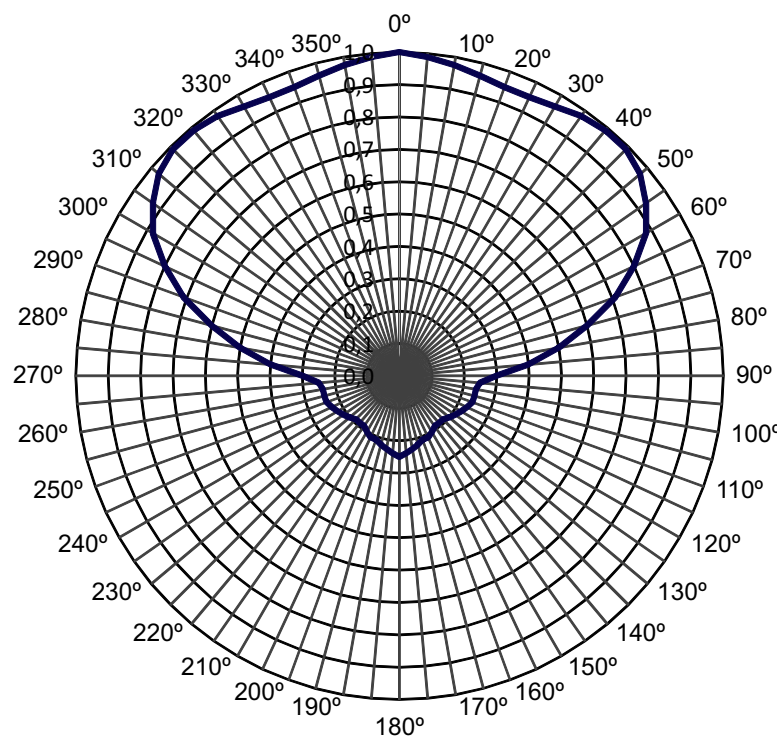
Diagrama de Azimute 180°



Graus	E/Emax	(dB)	(%)	Graus	E/Emax	(dB)	(%)
0°	0,99	-0,1	97,9%	90°	0,71	-3,0	50,1%
5°	0,99	-0,1	97,9%	95°	0,60	-4,4	36,0%
10°	0,98	-0,2	95,9%	100°	0,55	-5,2	30,3%
15°	0,96	-0,3	93,1%	105°	0,47	-6,6	22,1%
20°	0,95	-0,5	90,2%	110°	0,40	-8,0	16,0%
25°	0,93	-0,6	86,5%	115°	0,35	-9,1	12,2%
30°	0,92	-0,7	85,5%	120°	0,30	-10,5	9,0%
35°	0,93	-0,6	87,1%	125°	0,25	-12,0	6,3%
40°	0,95	-0,4	91,2%	130°	0,22	-13,0	5,0%
45°	0,98	-0,2	95,5%	135°	0,21	-13,5	4,5%
50°	0,99	-0,1	98,6%	140°	0,20	-14,0	4,0%
55°	1,00	0,0	100,0%	145°	0,19	-14,5	3,5%
60°	0,99	-0,1	98,6%	150°	0,18	-15,0	3,2%
65°	0,98	-0,2	95,9%	155°	0,18	-15,0	3,2%
70°	0,96	-0,4	92,3%	160°	0,18	-15,0	3,2%
75°	0,93	-0,6	87,1%	165°	0,20	-14,0	4,0%
80°	0,88	-1,1	77,6%	170°	0,22	-13,0	5,1%
85°	0,79	-2,0	63,1%	175°	0,23	-12,8	5,3%

Graus	E/Emax	(dB)	(%)	Graus	E/Emax	(dB)	(%)
180°	0,24	-12,4	5,8%	270°	0,71	-3,0	50,1%
185°	0,23	-12,8	5,3%	275°	0,79	-2,0	63,1%
190°	0,22	-13,0	5,1%	280°	0,88	-1,1	77,6%
195°	0,20	-14,0	4,0%	285°	0,93	-0,6	87,1%
200°	0,18	-15,0	3,2%	290°	0,96	-0,4	92,3%
205°	0,18	-15,0	3,2%	295°	0,98	-0,2	95,9%
210°	0,18	-15,0	3,2%	300°	0,99	-0,1	98,6%
215°	0,19	-14,5	3,55%	305°	1,00	0,0	100,0%
220°	0,20	-14,0	4,0%	310°	0,99	-0,1	98,6%
225°	0,21	-13,5	4,5%	315°	0,98	-0,2	95,5%
230°	0,22	-13,0	5,0%	320°	0,95	-0,4	91,2%
235°	0,25	-12,0	6,3%	325°	0,93	-0,6	87,1%
240°	0,30	-10,5	9,0%	330°	0,92	-0,7	85,5%
245°	0,35	-9,1	12,2%	335°	0,93	-0,6	86,5%
250°	0,40	-8,0	16,0%	340°	0,95	-0,5	90,2%
255°	0,47	-6,6	22,1%	345°	0,96	-0,3	93,1%
260°	0,55	-5,2	30,3%	350°	0,98	-0,2	95,9%
265°	0,60	-4,4	36,0%	355°	0,99	-0,1	97,9%

Diagrama de Azimute 140°

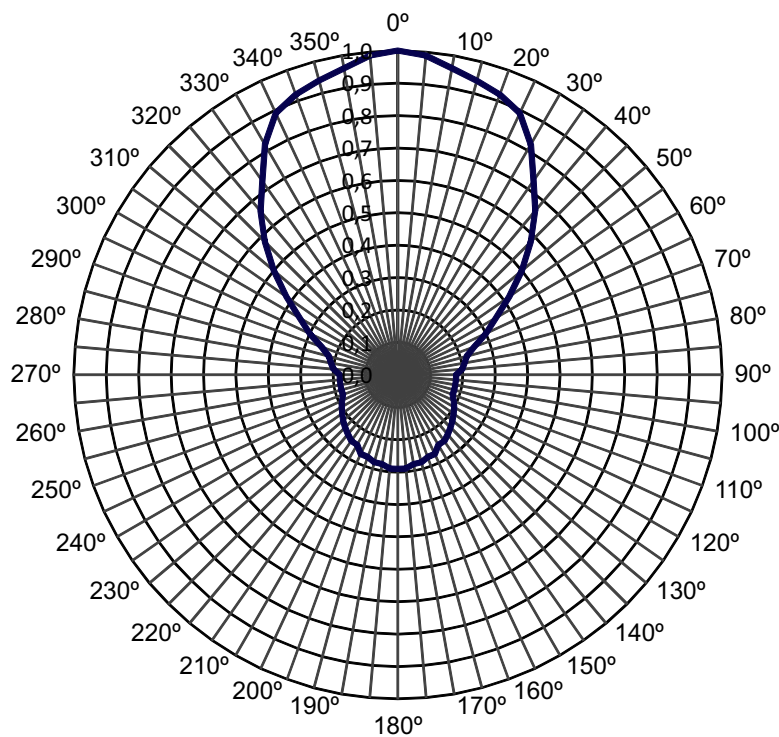


Graus	E/Emax	(dB)	(%)	Graus	E/Emax	(dB)	(%)
0°	1,00	0,0	100,0%	90°	0,30	-10,5	9,0%
5°	0,99	-0,1	97,7%	95°	0,25	-12,0	6,3%
10°	0,97	-0,2	95,1%	100°	0,24	-12,4	5,8%
15°	0,96	-0,4	92,3%	105°	0,24	-12,4	5,8%
20°	0,95	-0,5	90,2%	110°	0,24	-12,4	5,8%
25°	0,95	-0,5	90,2%	115°	0,23	-12,8	5,3%
30°	0,96	-0,4	92,3%	120°	0,22	-13,2	4,8%
35°	0,98	-0,2	95,9%	125°	0,21	-13,6	4,4%
40°	0,99	-0,1	97,9%	130°	0,20	-14,0	4,0%
45°	0,99	-0,1	97,9%	135°	0,19	-14,4	3,6%
50°	0,97	-0,3	94,2%	140°	0,19	-14,4	3,6%
55°	0,93	-0,6	86,5%	145°	0,19	-14,4	3,6%
60°	0,88	-1,1	77,4%	150°	0,20	-14,0	4,0%
65°	0,80	-1,9	64,0%	155°	0,21	-13,6	4,4%
70°	0,71	-3,0	50,5%	160°	0,21	-13,6	4,4%
75°	0,60	-4,4	36,0%	165°	0,22	-13,2	4,8%
80°	0,50	-6,0	25,0%	170°	0,23	-12,8	5,3%
85°	0,40	-8,0	16,0%	175°	0,24	-12,4	5,8%

Graus	E/Emax	(dB)	(%)	Graus	E/Emax	(dB)	(%)
180°	0,25	-12,0	6,3%	270°	0,30	-10,5	9,0%
185°	0,24	-12,4	5,8%	275°	0,40	-8,0	16,0%
190°	0,23	-12,8	5,3%	280°	0,50	-6,0	25,0%
195°	0,22	-13,2	4,8%	285°	0,60	-4,4	36,0%
200°	0,21	-13,6	4,4%	290°	0,71	-3,0	50,5%
205°	0,21	-13,6	4,4%	295°	0,80	-1,9	64,0%
210°	0,20	-14,0	4,0%	300°	0,88	-1,1	77,4%
215°	0,19	-14,4	3,61%	305°	0,93	-0,6	86,5%
220°	0,19	-14,4	3,6%	310°	0,97	-0,3	94,2%
225°	0,19	-14,4	3,6%	315°	0,99	-0,1	97,9%
230°	0,20	-14,0	4,0%	320°	0,99	-0,1	97,9%
235°	0,21	-13,6	4,4%	325°	0,98	-0,2	95,9%
240°	0,22	-13,2	4,8%	330°	0,96	-0,4	92,3%
245°	0,23	-12,8	5,3%	335°	0,95	-0,5	90,2%
250°	0,24	-12,4	5,8%	340°	0,95	-0,5	90,2%
255°	0,24	-12,4	5,8%	345°	0,96	-0,4	92,3%
260°	0,24	-12,4	5,8%	350°	0,97	-0,2	95,1%
265°	0,25	-12,0	6,3%	355°	0,99	-0,1	97,7%

Slot VHF - Polarização Horizontal

Diagrama de Azimute
70°

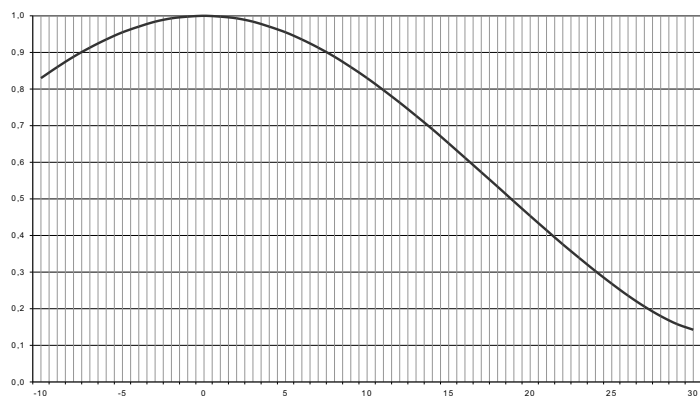


Graus	E/E _{max}	(dB)	(%)	Graus	E/E _{max}	(dB)	(%)
0°	1,00	0,0	100,0%	90°	0,18	-14,9	3,2%
5°	0,99	-0,1	97,7%	95°	0,18	-14,9	3,2%
10°	0,96	-0,4	92,3%	100°	0,18	-14,9	3,2%
15°	0,94	-0,5	88,3%	105°	0,18	-14,9	3,2%
20°	0,92	-0,7	84,7%	110°	0,18	-14,9	3,2%
25°	0,89	-1,0	79,3%	115°	0,19	-14,4	3,6%
30°	0,82	-1,7	67,3%	120°	0,20	-14,0	4,0%
35°	0,73	-2,7	53,3%	125°	0,21	-13,6	4,4%
40°	0,66	-3,6	43,6%	130°	0,22	-13,2	4,8%
45°	0,58	-4,7	33,7%	135°	0,23	-12,8	5,3%
50°	0,50	-6,0	25,0%	140°	0,24	-12,4	5,8%
55°	0,42	-7,5	17,6%	145°	0,25	-12,0	6,3%
60°	0,35	-9,1	12,2%	150°	0,25	-12,0	6,3%
65°	0,30	-10,5	9,0%	155°	0,27	-11,4	7,3%
70°	0,25	-12,0	6,3%	160°	0,27	-11,4	7,3%
75°	0,22	-13,2	4,8%	165°	0,28	-11,1	7,8%
80°	0,21	-13,6	4,4%	170°	0,28	-11,1	7,8%
85°	0,20	-14,0	4,0%	175°	0,29	-10,8	8,4%

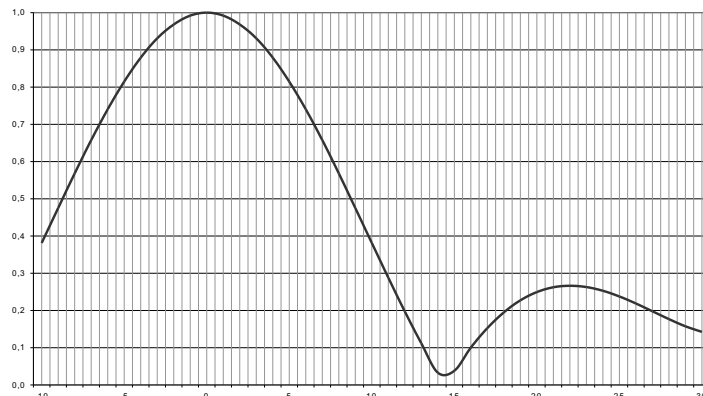
Graus	E/E _{max}	(dB)	(%)	Graus	E/E _{max}	(dB)	(%)
180°	0,29	-10,8	8,4%	270°	0,18	-14,9	3,2%
185°	0,29	-10,8	8,4%	275°	0,20	-14,0	4,0%
190°	0,28	-11,1	7,8%	280°	0,21	-13,6	4,4%
195°	0,28	-11,1	7,8%	285°	0,22	-13,2	4,8%
200°	0,27	-11,4	7,3%	290°	0,25	-12,0	6,3%
205°	0,27	-11,4	7,3%	295°	0,30	-10,5	9,0%
210°	0,25	-12,0	6,3%	300°	0,35	-9,1	12,2%
215°	0,25	-12,0	6,25%	305°	0,42	-7,5	17,6%
220°	0,24	-12,4	5,8%	310°	0,50	-6,0	25,0%
225°	0,23	-12,8	5,3%	315°	0,58	-4,7	33,7%
230°	0,22	-13,2	4,8%	320°	0,66	-3,6	43,6%
235°	0,21	-13,6	4,4%	325°	0,73	-2,7	53,3%
240°	0,20	-14,0	4,0%	330°	0,82	-1,7	67,3%
245°	0,19	-14,4	3,6%	335°	0,89	-1,0	79,3%
250°	0,18	-14,9	3,2%	340°	0,92	-0,7	84,7%
255°	0,18	-14,9	3,2%	345°	0,94	-0,5	88,3%
260°	0,18	-14,9	3,2%	350°	0,96	-0,4	92,3%
265°	0,18	-14,9	3,2%	355°	0,99	-0,1	97,7%

Diagrama de Elevação

2 Fendas



4 Fendas



6 Fendas

